

Moin und herzlich willkommen im schönen Bremerhaven!

Mit wachsender überregionaler Aufmerksamkeit hat sich Bremerhaven als größte Stadt an der Nordseeküste mit seiner maritimen Lage und positiven Entwicklung in den letzten Jahren zu einem attraktiven Arbeits-, Wohn- und Lebensstandort entwickelt: eine weltoffene quicklebendige Hafenstadt mit Ecken und Kanten, Heimat für Menschen aus aller Herren Länder.

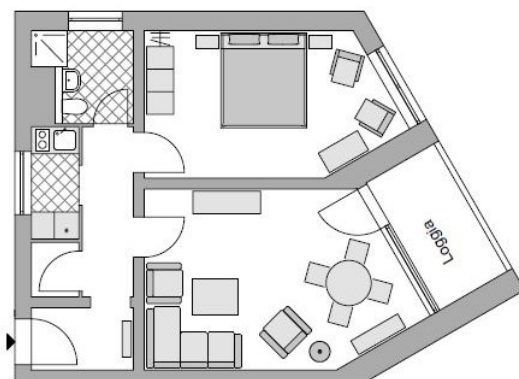
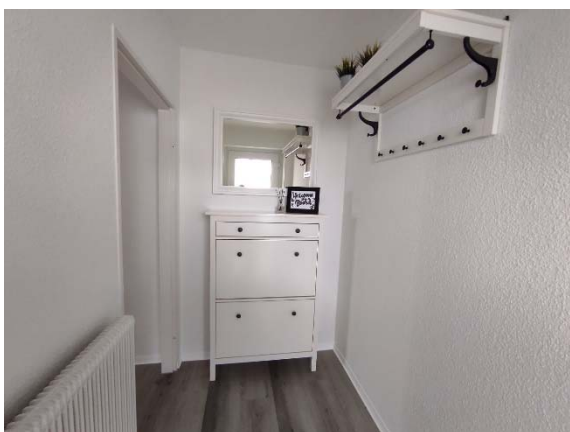
Die beeindruckende, preisgekrönte Kunst- und Kulturlandschaft sowie die weltweit einzigartigen Wissens- und Erlebniswelten, wie das Klimahaus 8° Ost, Deutsches Auswandererhaus und Deutsches Schifffahrtsmuseum erfahren nationale und internationale Anerkennung. Wir wünschen Ihnen einen erlebnisreichen Aufenthalt in unserer schönen Seestadt!

Unsere Gästewohnung über den Dächern von Bremerhaven

Ein fantastischer Blick über Bremerhaven erwartet Sie in unserer voll ausgestatteten 2-Zimmer-Wohnung in der XI. Etage. Frisch renoviert lädt das helle und dezente Farbkonzept mit maritimen Flair zum Wohlfühlen ein. Raum zum Verweilen und Genießen bietet das großzügige Wohnzimmer mit integriertem Essbereich. Besonders erwähnenswert: die atemberaubende Aussicht vom Balkon in Richtung Weser – gesunde Nordseeluft inklusive! Das gemütliche Doppelbett im Schlafzimmer trägt Sie nach einem erlebnisreichen Tag ins Land der Träume. Zudem kann auf der bequemen Schlafcouch im Wohnzimmer bei Bedarf eine weitere Person übernachten. Eine Parkmöglichkeit vor dem Haus rundet die angenehme Aufenthaltsqualität unser attraktiven Gästewohnung ab.



Impressionen – Ankommen und Wohlfühlen



Im Überblick

- 57 m² Ferienwohnung - Februar 2021 top modernisiert
- 1 Schlafzimmer für 2 Gäste
- Schlafcouch für 1 Person im Wohnzimmer
- kleine Küche, WC mit Dusche, West-Balkon
- Parkmöglichkeit vor dem Haus, Aufzug

Lage

- In unmittelbarer Nähe zur Innenstadt und zahlreichen touristischen Attraktionen
- 2,5 km zum Hauptbahnhof
- 2,4 km zum Tourismusresort Havenwelten
- 2,3 km zur Stadthalle
- Bäcker, LIDL und Getränkemarkt direkt vor der Tür

Ausstattung allgemein

W-LAN, Kabel-TV, Radio, Bügelbrett und –eisen, Staubsauger, Haartrockner, Erstausrüstung: Geschirrhandtuch, Spüli, Handseife im WC und Toilettenpapier. Bettwäsche und Handtücher sind vom Gast mitzubringen. In Ausnahmefällen kann ein Wäschepaket für eine Leihgebühr von 19,10 € pro Person dazu gebucht werden.

Küche

Kühl-Gefrierkombination, 2-Platten-Herd, Mikrowelle, Kaffeemaschine, Wasserkocher, Toaster, Mixer, Töpfe etc., Geschirr und Besteck

Essbereich

Sitzmöglichkeiten für 5-6 Personen

Außenbereich

Balkon mit Tisch und 2 Stühlen

Buchungskonditionen

Mindest-Aufenthalt: 7 Nächte

Der Mietpreis beträgt pro Tag € 80,25 und setzt sich zusammen aus dem Nettobetrag von € 75,00 zuzüglich 7% gesetzliche Mehrwertsteuer (MwSt.) in Höhe von € 5,25.

Mieter der Städtischen Wohnungsgesellschaft Bremerhaven mbH erhalten für Angehörige/Freunde 20 % Rabatt auf die Übernachtungskosten.

| Leistung | Betrag/netto | Betrag/brutto |
|--|-------------------|-----------------------------------|
| Übernutzungskosten für 2 Personen * | 75,00 €/pro Nacht | 80,25 €/pro Nacht |
| Gebühr für zusätzlichen Gast * | 15,00 €/pro Nacht | 16,05 €/pro Nacht |
| Einmalige Reinigungsgebühr * | 35,00 € | 37,45 € |
| 5 % CityTax ** | | Je nach Anzahl der Übernachtungen |
| Kaution (in bar bei Schlüsselübergabe) | | 150,00 € |

* Die gesetzliche MwSt. für diese Positionen beträgt zur Zeit 7%.

** Die CityTax (Tourismusabgabe) gilt nur für Privatreisende (Erwachsene ab 18 Jahre). Sie beträgt 5 % des Nettoübernachtungspreises zuzüglich der Endreinigung und wird für maximal 7 aufeinander folgende Nächte erhoben. Die Citytax entfällt für Geschäftsreisende, sofern der Arbeitgeber den beruflichen Zweck ihres Aufenthalts schriftlich nachweist. Selbstständige müssen eine Eigenbescheinigung ausfüllen und darin den beruflichen Anlass ihres Aufenthalts glaubhaft darstellen.

Zahlungsbedingungen

Der gesamte Rechnungsbetrag ist unmittelbar nach Erhalt der Buchungsbestätigung, spätestens jedoch 30 Tage vor dem Anreisedatum zu zahlen.

Kaution (in bar bei Schlüsselübergabe): 150,00 €

Stornierungsbedingungen

100% Erstattung, wenn Sie mindestens 30 Tage vor Anreise stornieren

50% Erstattung, wenn Sie mindestens 14 Tage vor Anreise stornieren

Keine Erstattung, wenn Sie weniger als 14 Tage vor Anreise stornieren

Alle Stornierungen müssen bis 23:59 Uhr in der Zeitzone des jeweiligen Objekts erfolgen, um die Stornobedingungen zu erfüllen.

Sonstiges

Berührungsintensive Oberflächen sind mit Desinfektionsmittel gereinigt (z. B. Arbeitsplatten, Lichtschalter, Griffe und Wasserhähne). Zwischen den Aufenthalten der Gäste liegt mindestens 1 Tag.

Branchenspezifische Gesundheitsleitlinien werden befolgt: Orientierungshilfe zur Wiedereröffnung von Ferienunterkünften (DTV & DFV – Deutschland)

Hausregeln

- Max. Personenanzahl: 3 (Schlafplätze für bis zu 3 Erwachsene)
- Check-in 11:00 – 14:00 Uhr / Check-out bis 11:00 Uhr
- Handtücher und Bettwäsche sind selbst mitzubringen
- Nichtraucherdomizil (der Vermieter behält sich vor, bei Missachtung durch Geruchsbildung entstehende Reinigungskosten von der Kautions einzubehalten)
- Keine Haustiere
- Keine Veranstaltungen
- Die ortsüblichen Ruhezeiten von 22:00 Uhr bis 07:00 Uhr sind einzuhalten

Ihnen gefällt unsere schöne Ferienwohnung?

Dann freuen wir uns auf Ihre Reservierung!

Anne Claire Bunte

Gewerberäume | Pop-up-Stores | Gästewohnungen

0471 9451-103 | bunte@staewog.de

Städtische Wohnungsgesellschaft Bremerhaven mbH

Barkhausenstr. 22 | 27568 Bremerhaven | www.staewog.de